



CO₂-PRESTATIELADDER[©]

INOFEC
opvallend goed!

Interne verslaglegging CO2 Plan

CO2 prestatieladder Niveau 3

Periode: 2025 januari t/m juni

1 CO2-voetafdruk

Belangrijk bij het bepalen van de CO2-voetafdruk zijn de scope en de grenzen die een organisatie stelt. Daaruit blijkt voor welke uitstoot van broeikasgassen een organisatie zelf verantwoordelijk is. Ook de emissiefactoren spelen een belangrijke rol, omdat die nodig zijn voor het bepalen van de CO2-uitstoot van bijvoorbeeld een liter benzine of een kilowattuur stroom.

Om de grenzen van de eigen voetafdruk te bepalen is het effectief om eerst de scope of diepte van de eigen verantwoordelijkheid te bepalen.

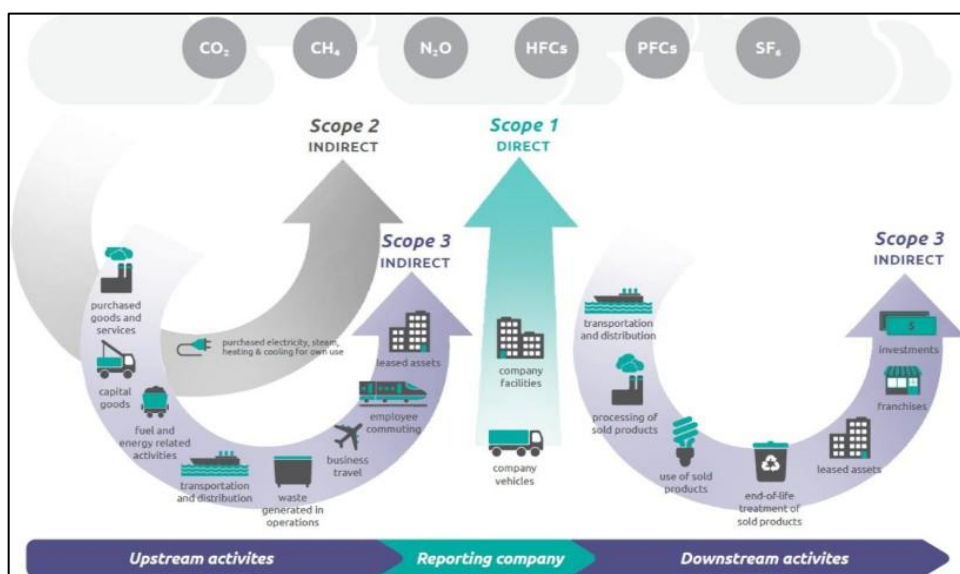
Bij de identificatie van emissies wordt, conform het Greenhouse Gas (GHG) Protocol, onderscheid gemaakt tussen drie bronnen van emissie (bekend als scopes) in twee categorieën: directe en indirecte emissies.

Scope 1 omvat de directe emissies die veroorzaakt worden door de organisatie. Het gaat daarbij om de verbranding van brandstoffen en het zakelijk vervoer in voertuigen die eigendom zijn van de organisatie.

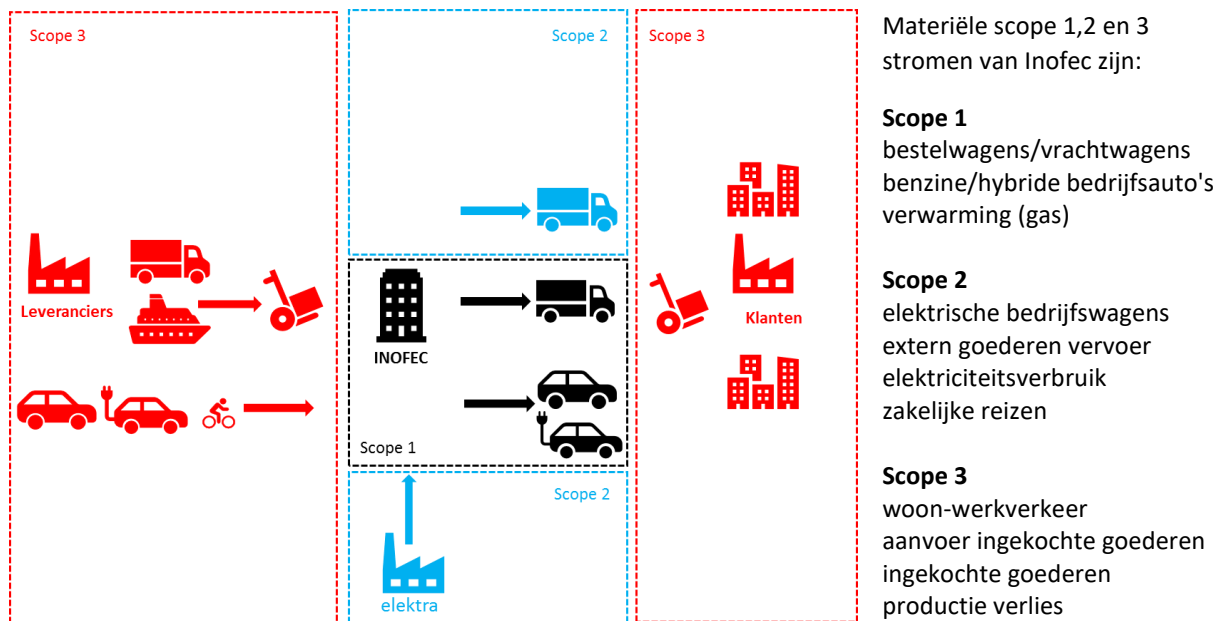
Scope 2 omvat de indirecte emissies door opwekking van ingekochte elektriciteit, stroom of warmte; als aanvulling hierop zijn conform de eisen van de prestatieladder, woon/werkverkeer, de zakelijke kilometers in privéauto's, openbaar vervoer en de zakelijke vliegreizen meegenomen.

Scope 3 omvat de overige indirecte emissies van bronnen zoals leveranciers, elektriciteitsverbruik op projectlocaties, waterverbruik, afval en papierverbruik.

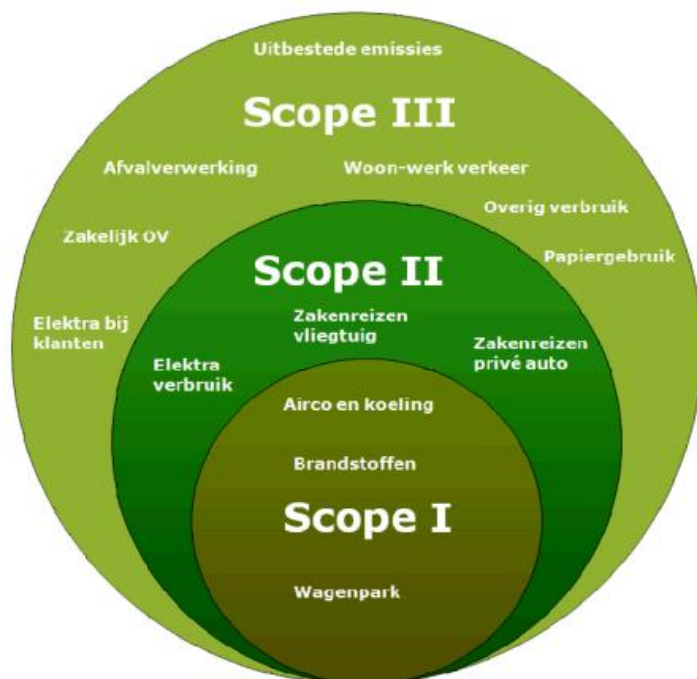
Hieronder zijn de diverse emissies schematisch aangegeven.



figuur 1: scope 1,2, 3



Zoals aangegeven gaan we voor niveau 3 om mee te starten. Dit betekent dat we gaan focussen op scope 1 en 2 stromen.



Figuur 2: extra info Scope indeling CO2 prestatie ladder

CO2-prestatieladder Inofec B.V.

2 Uitwerking scope 1 en 2 2022 / 2023 / 2024 / 2025

Inofec B.V. is begin 2021 begonnen met alle verlichting om te zetten naar LED-verlichting. Eerst kantoor en magazijn, vervolgens onze showroom en als laatste de verlichting op het buitenterrein.

Bedrijfsauto's zijn vervangen door nieuwe elektrische, hybride of energie zuinige benzine auto's.

We hebben 2 oude vrachtwagens verkocht en één EURO6 DAF vrachtwagen gekocht.

In 2022 zijn 2 EURO05 vrachtwagens vervangen door Euro6 vrachtwagens. In 2024 is de laatste EURO05 vrachtwagen vervangen door 2 kleine bakwagens/bussen.

Ook op de daken van onze bedrijfspanden liggen 1069 zonnepanelen. Inofec B.V. is de eerste afnemer van de opgewekte energie. Hierdoor zal Inofec B.V. bij voldoende dagopbrengst niet tot nauwelijks stroom van het (grijze stroom) NET nodig hebben. Vanaf maart 2023 maakt ook Atoomweg 3 gebruik van groene stroom.

Jaar	CO2-productie scope 1, 2 en woonwerk verkeer scope 3
2019	521,50 Ton
2020	463,10 Ton
2021	425,50 Ton
2022*	203,60 Ton
2022	382,50 Ton
2023*	193,4 Ton
2023	384,6 Ton
2024*	204,8 Ton
2024	379,9 Ton
2025*	185,7 Ton

De stand per 30 juni 2025 is 185,70 ton CO2.

Bij onderdeel scope 2 (elektriciteitsverbruik) zien wij een sterke daling dankzij de investering in LED-verlichting in het kantoor, magazijn, showroom, buitenverlichting en zonnepanelen op het dak van Atoomweg 1. Verder zien wij dat Atoomweg 3 vanaf maart 2024 volledig op groene stroom draait.

In 2025 zien wij een sterke daling van gasverbruik dankzij de aircó's die geïnstalleerd zijn. Het opwarmen op kantoor gebeurt tegenwoordig met airoco's.

Gebruik Zonnepanelen:

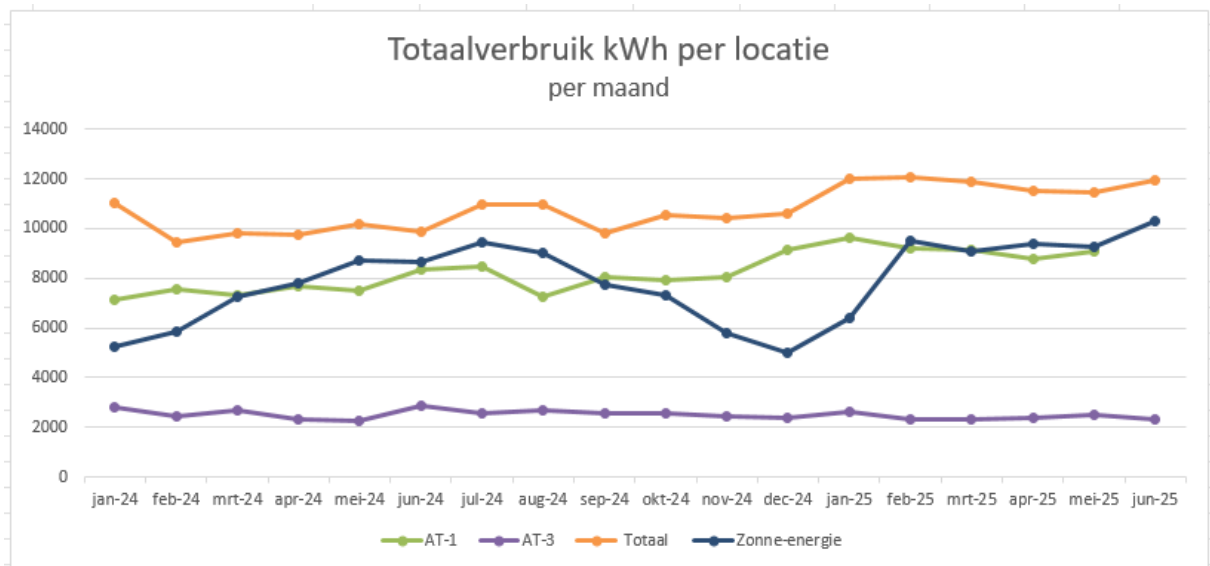
Dankzij de Zonnepanelen waarvan Inofec de eerste gebruiker is genieten wij op Atoomweg 1 dagelijks. Vanaf maart 2023 maakt Atoomweg 3 ook gebruik van de zelf opgewekte groene stroom (100%).

Atoomweg 1			
Periode	Totaal kWh	Zonne-energie	%
2021 6 maanden	54.550	5.272	9,7%
2022 6 maanden	46.936	32.646	69,6%
2023 6 maanden	47.442	32.213	67,9%
2024 6 maanden	45.574	29.099	63,8%
2025 6 maanden	54.965	38.003	69,1%

Atoomweg 3			
Periode	Totaal kWh	Zonne-energie	%
2023 6 maanden	15.337	10.057	65,6%
2024 6 maanden	14.501	14.501	100,0%
2025 6 maanden	15.981	15.981	100,0%

CO2-prestatieladder Inofec B.V.

69,1 % van het totale verbruik op Atoomweg 1 is opgewerkt via de Zonnepanelen. In de showroom wordt vanaf maart 2023 gebruik gemaakt van de zonnepanelen. Wij zien dat het verbruik in de showroom 100% met zonnepanelen is opgewekt.



Stroom kWh			
Jaar	Totaal Grijs	Totaal Groen	Totaal Verbruik
2023 6 maanden	20.509	42.270	62.778
2024 6 maanden	16.476	43.600	60.076
2025 6 maanden	16.962	53.984	70.946
2023 6 mnd	32,7%	67,3%	
2024 6 mnd	27,4%	72,6%	
2025 6 maanden	23,9%	76,1%	

Gas	Verbruik m3
2021	45.820
2022	36.948
2023	41.958
2024	37.452
2023 6 maanden	26.124
2024 6 maanden	24.791
2025 6 maanden	11.984

In 2025 hebben wij:

- 18,09% meer electriciteit verbruikt om kantoor af te koelen en op te warmen. Aandeel groene stroom is 76,1% tov 72,6% in 2024.
- 51,7% minder gas verbruikt tov zelfde periode in 2024.

Totaaloverzicht Inofec BV 2025

Periode januari t/m juni

2025 tm 30-06-2025								
	Brandstof	verbruik/oplevering tm 30/06/2025	CO ₂ - parameter	**	CO ₂ - equivalent (VtV)	productie [+]/reductie [-]	eenheid	
Scope 1								
Bestelwagens/vrachtwagens	Diesel	32.413	liters		3,251 kg CO ₂ / liter	105,4	ton CO2	
Bedrijfsauto's benzine/hybric	Benzine	9.241	liters		2,797 kg CO ₂ / liter	25,8	ton CO2	
Verwarming		11.984	m3		2,134 kg CO ₂ / m3	25,6	ton CO2	
						156,8	84,4%	
Scope 2								
Elektrische voertuigen		16.250	voertuig km		0,062 kg CO ₂ / km	1,0	ton CO2	
Elektriciteitsverbruik	Grijze stroom	16.962	kWh		0,497 kg CO ₂ / kWh	8,4	ton CO2	
	Zonne-energie	53.984	kWh		0,000 kg CO ₂ / kWh	-		
						9,4	5,1%	
Scope 3								
Woon-werkverkeer		102.020	voertuig km		0,191 kg CO ₂ / km	19,5	ton CO2	
Zakenreizen		-				-		
upstream activiteiten								
Aanvoer ingekochte goederen								
weg			tonkm			-	ton CO2	
zee			tonkm		0,012 kg CO ₂ / tonkm	-	ton CO2	
ingekochte goederen								
productie verlies								
Totale bedrijfsvoering Inofec						185,7	ton CO2	100,0%

3 Doelstelling Reductie

Het Inofec B.V. energiebeleid komt neer op:

Altijd goed zijn voor de wereld door de CO2-productie als resultaat van de bedrijfsvoering van Inofec B.V. binnen haar beïnvloedingsfeer ieder jaar (relatief) te verlagen.

Doelstelling Inofec B.V.:

Het nieuwe basisjaar voor ons is **2023**. Onze ambitie was om binnen drie jaar de CO2-productie te **halveren vanaf 2020**. Gerelateerd aan omzet is dat gelukt in 2023 en 2024.

Doel voor 2027: 25% minder CO2 uitstoten gerelateerd aan omzet.

We gaan verder met het aanpakken van scope 1 en 2 en vervolgens scope 3.

CO2-prestatieladder Inofec B.V.

Doel oud:

Scope	2020 CO2 (ton)	CO2 (% totaal)	2024 CO2 (ton)	2024 CO2 (ton)
Scope 1 Directe emissies	313,5	74,3%	319,4	< 160
Scope 2 Indirecte emissies	108,4	25,7%	21,1	< 54

Doel nieuw:

25% minder CO2 uitstoten gerelateerd aan omzet tov basisjaar 2023.

Jaar	2020	2021	2022	2023	2024	2025 tm p6
CO2 productie tov omzet	44,5	35,6	23,7	22,1	19,9	22,4

Wij nemen hier totale uitstoot als doel ipv per Scope omdat wij zien dat wij bij Scope 2 alle mogelijkheden tot verlagen reeds hebben doorgevoerd en de komende jaren verwachten wij dat de uitstoot van op Scope 2 niet veel lager zal worden. Productie van Scope 2 is vanaf 2020 van 108,4 gezakt naar 21,1. Met betrekking tot Scope 1 en specifiek gasverbruik verwachten wij een halvering van hoeveelheid M3. In 2025 zien wij een lichte stijging van CO2 uitstoot tov de omzet. Eind 2025 kunnen wij dit beter evalueren en beoordelen.

3.1 Reductiemaatregelen 2025

Airco's ophangen	Door Airco's op te laten hangen in kantoorgedeelte zal temperatuur in de zomer aangenamer worden en in de winter kan er met Airco's opgewarmd worden. Gasverbruik zal verminderen.	Directie	2024 Q2	Gereed
Buizen ketelruimte isoleren	Door de buizen in de ketelruimte te isoleren voorkomen wij dat er warmte verloren gaat.	Bedrijfsondersteuning	2025 Q4	
Isolatiefolie plaatsen bij de verwarmingen in het kantoorpand	Door isolatiefolie te gebruiken proberen warmte binnen te houden. Toepassing van isolatiefolie uitzoeken.	Directie	2025 Q4	
Printer cartridges	Verzamelen en inleveren Printer cartridges	Bedrijfsondersteuning	Doorlopend	
Verwarming via Gas minimaliseren	Door gebruik te maken van airco's zal er minder via radiatoren en vloerverwarming opgewarmd worden. Dit zal gasverbruik besparen. Airco's programmeren en radiatoren uitzetten.	Directie / bedrijfsondersteuning	2025 Q1	Gereed
Warmtepomp / Hybride pomp	Mogelijkheden met hybride- en warmtepomp uitzoeken	Bedrijfsondersteuning	2025	
Uitzoeken HVO brandstof	Uitzoeken of wij HVO brandstof kunnen gebruiken en daarmee CO2 uitstoot kunnen verlagen.	Bedrijfsondersteuning / Directie	2025 Q4	